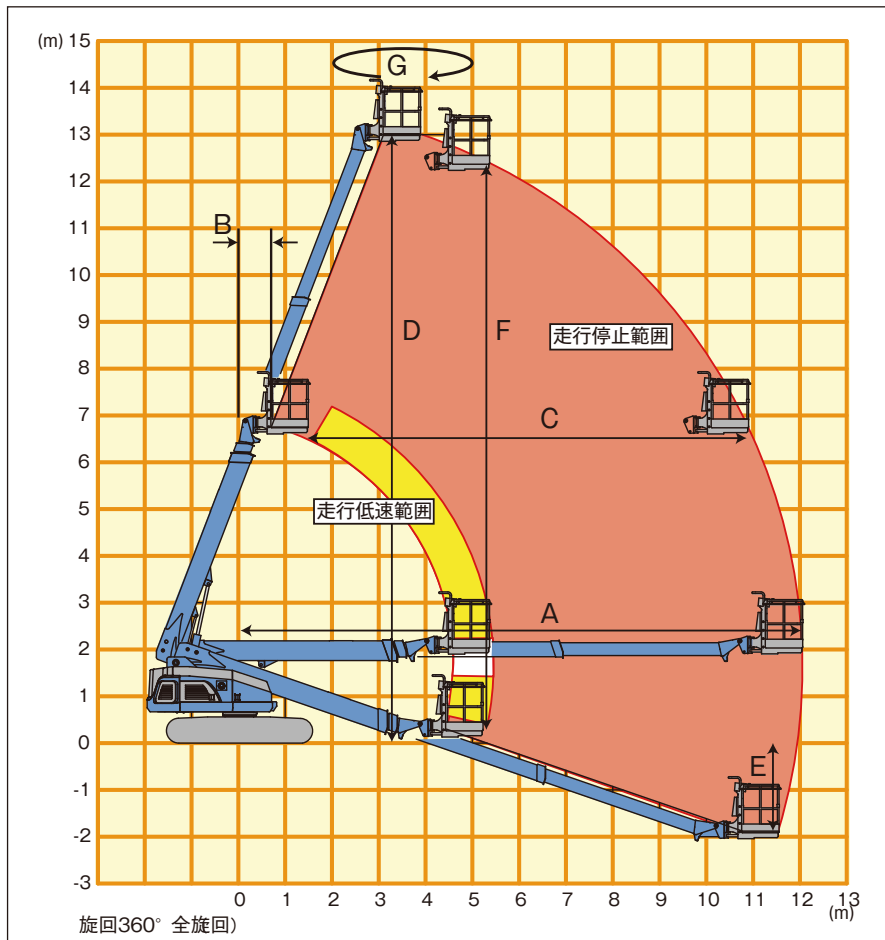


作業範囲と 外観図



作業範囲

| | | |
|---------------------|----|--------------|
| A 最大作業床半径 | mm | 12,020 |
| B 最小作業床半径 | mm | 735 |
| C 最大水平移動長さ (高さ) | mm | 9,405(6,770) |
| D 最大作業床高さ | mm | 13,015 |
| E 最低作業床高さ | mm | 1,875 |
| F 最大垂直上昇高さ | mm | 12,400 |
| G バスケットスイング角度 (左/右) | ° | 90/45 |

車両寸法

| | | |
|-------------|----|-------|
| H 全長 | mm | 7,235 |
| I 全幅 | mm | 2,250 |
| J 全高 | mm | 2,150 |
| K クローラ全長 | mm | 3,120 |
| L タンブラ中心距離 | mm | 2,590 |
| M 最低地上高さ | mm | 330 |
| N クローラシュー幅 | mm | 400 |
| O 最小回転半径 | mm | 1,495 |
| P 後端旋回半径 | mm | 1,950 |
| Q 旋回時車幅最大出代 | mm | 825 |
| R 旋回台下端高さ | mm | 670 |
| S 作業床内寸法幅 | mm | 1,130 |
| T 作業床内寸法奥行 | mm | 730 |
| U 作業床内寸法高さ | mm | 1,020 |

