

# ブルターズ シューター

〈120シリーズ〉

高所作業時における  
屋根工事等（コンクリート・アスファルト）  
木くず・瓦 など  
あらゆる廃材処理に最適！



## シューター本体



全長 1200  
働き長さ 1100  
No.4025 重量 9.5kg  
(連結用くさり 2 本付属)



途中階用  
シューター  
No.4012  
重量 21kg

シューター材質：ポリエチレン (PE)

**早い**  
取り付けも簡単！

**安全**  
廃材が飛び散らない！

**確実**  
集積作業がスムーズ！

**建設サイクル法** 平成14年5月30日から《分別解体等》  
平成12年5月31日公布。 及び《再資源化等》が義務付け！！

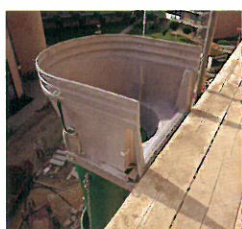
- コンクリート
- コンクリート及び鉄からなる建築資材
- 木材
- アスファルト・コンクリート
- リサイクル
- 再生砕石
- 再成アスファルト
- 木材チップ など

**違反すると 1年以下の懲役や50万円以下の罰金**  
などの処罰があります。



# 施工例

●大きな屋根からの廃材処理も、今までは高所から投げている大変危険でしたが、ブルターズシューターを使用する事によりこのように安全に作業が出来ます。



# オプションと使用方法

**シューター引き上げ用  
手動ウインチ**  
No.4043 (20M)  
重量 12kg



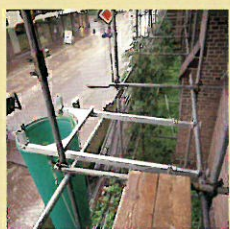
※シューター引き上げ用ウインチは単体ではご使用できません。足場パイプ用取付治具か壁掛用取付治具とのセットでご使用できます。

**吸い込み口**  
No.4005  
重量 7kg



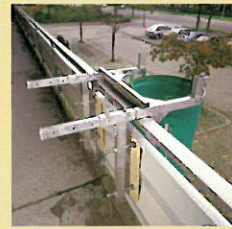
※吸い込み口は単体ではご使用できません。足場パイプ用取付治具か壁掛用取付治具とのセットでご使用できます。

**足場パイプ用  
取付治具**  
No.4055  
重量 12kg



最多取付可能  
シューター 28 本  
※取付足場の耐荷重を十分確認の上設置して下さい。  
28 本取付時 / 足場の耐荷重は 9.0Kn を必要とします。

**壁掛け用  
取付治具**  
No.4065  
重量 17kg



最多取付可能  
シューター 28 本  
※取付壁の耐荷重を十分確認の上設置して下さい。  
28 本取付時 / 壁の耐荷重は 9.0Kn を必要とします。

**シューター  
本体**  
No.4025  
重量 9.5kg  
( 連結用くさり  
2 本付属 )

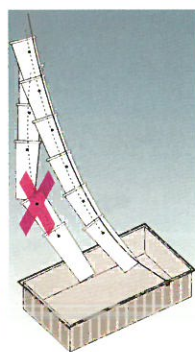
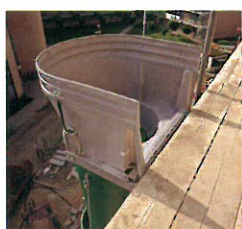
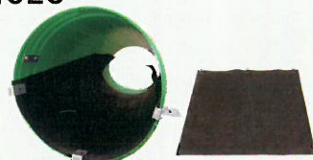


※シューター本体は単体でも使用できます。  
シューターを 20 本以上連結する場合はシューターの重量を十分考慮した上で 20m 毎にしっかりと固定して下さい。  
(シューター 20 本の総重量は約 200kg になります。)

**途中階用  
シューター**  
No.4012  
重量 21kg



**シューター用保護ゴムシート**  
No.4026



先端で取り付けられたラインに沿ってシューターの中央を通り抜け、地面の指定位置に調整できます。正しい取り付けにより、運動したカーブになります。

## 輸入発売元：有限会社 海王

本社 / 〒196-0004 東京都昭島市緑町 5 丁目 19-10

TEL.042-545-8589 FAX.042-545-8580

営業所 / 〒657-0844 兵庫県神戸市灘区都通 2 丁目 1-26-7

TEL.078-414-8258 FAX.078-414-8257

ホームページアドレス : <http://www.kaioh-net.com>

お問い合わせ E-mail : [info@kaioh-net.com](mailto:info@kaioh-net.com)

※このパンフレットに掲載されている仕様、規格等は改良のため予告無く変更することがあります。