

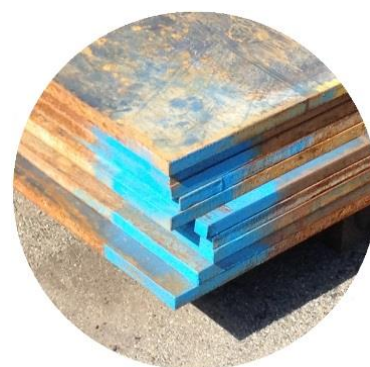
敷鉄板 寸法規格

品名	型式 mm×尺×尺	寸法(mm)	面積(m2)	重量(Kg)	吊穴	カラー
縞鋼板	22×3×6	22×914×1,829	1.5	292	丸	ブルー
	22×4×8	22×1,219×2,438	3.0	518	丸	ブルー
	22×5×10	22×1,524×3,048	4.5	810	丸	ブルー
平鋼板	22×3×6	22×914×1,829	1.5	289	丸	ブルー
	22×4×8	22×1,219×2,438	3.0	513	丸	ブルー
	22×5×10	22×1,524×3,048	4.5	802	丸	ブルー
	22×5×20	22×1,524×6,069	9.0	1,604	丸	ブルー

※縞鋼板は片側縞板/片側平板となります

現場搬入もお任せ下さい。車上受け渡し・車両横降ろし・敷並べ作業承ります。

車両	種類
クレーン車	3トン・8トン・10トン・15トントラック・その他
平トラック	8トン・10トン・15トン・トレーラー・大型トレーラー



ヤード一覧

大阪南港機材センター	大阪府大阪市住之江区南港中1-1-27
滋賀栗東ヤードセンター	滋賀県栗東市林299-1
埼玉上尾機材センター	埼玉県上尾市大谷本郷86

各種サイズ

3×6 敷鉄板

914×1,829×22
(mm)

4×8 敷鉄板

1,219×2,438×22
(mm)

5×10 敷鉄板

1,524×3,048×22
(mm)

5×20 敷鉄板

1,524×6,096×22
(mm)

